

## 10 kg



Automatico a polvere 10 kg

Valutazione: Nessuna valutazione

**Prezzo:**

Modificatore prezzo variante:

Prezzo Base con IVA:

Prezzo scontato:

Prezzo di vendita scontato:

Prezzo di vendita:

Prezzo di vendita IVA esclusa:

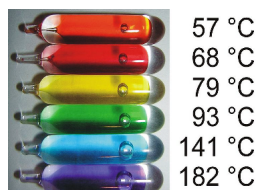
Sconto:

Ammontare IVA:

[Fai una domanda su questo prodotto](#)

### Descrizione

L'estintore automatico da 10 kg a polvere è idoneo all'installazione in ambienti confinati dove è necessaria una protezione localizzata. Se correttamente installato può essere efficace se messo a protezione di spazi di massimo 12 m<sup>2</sup> sempre che gli stessi siano sufficientemente chiusi al fine di evitare che un'eccessiva ventilazione disperda la polvere vanificando l'efficacia dell'estintore. Realizzato con un serbatoio in acciaio saldato e verniciato a polveri, e dotato di una valvola con bulbo di azionamento che può essere tarato a varie temperature come da scaletta seguente.



### Recensioni

Nessuna recensione disponibile per questo prodotto.